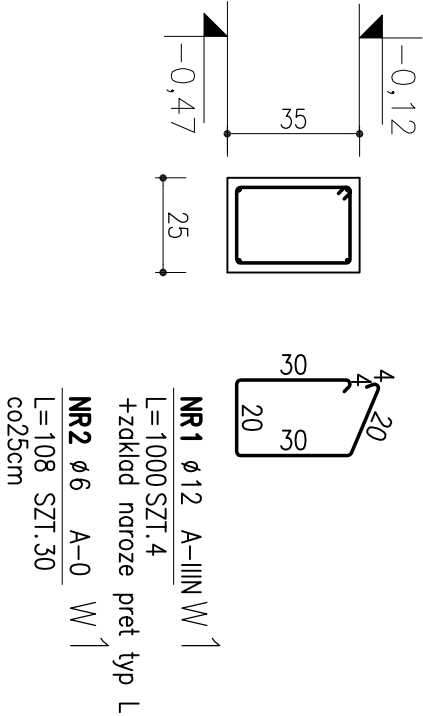
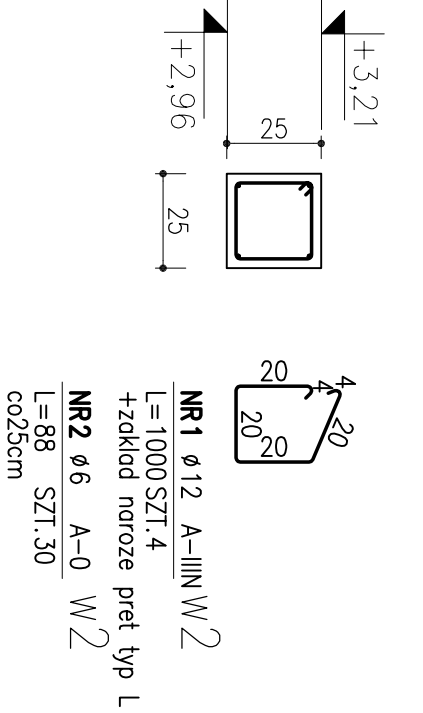


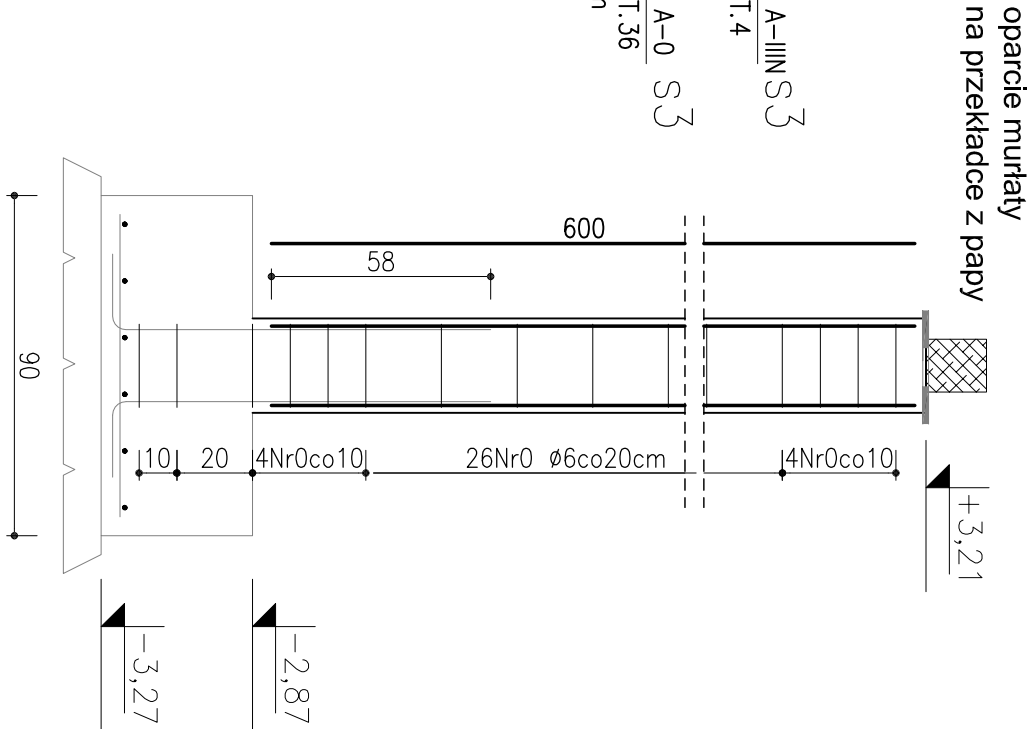
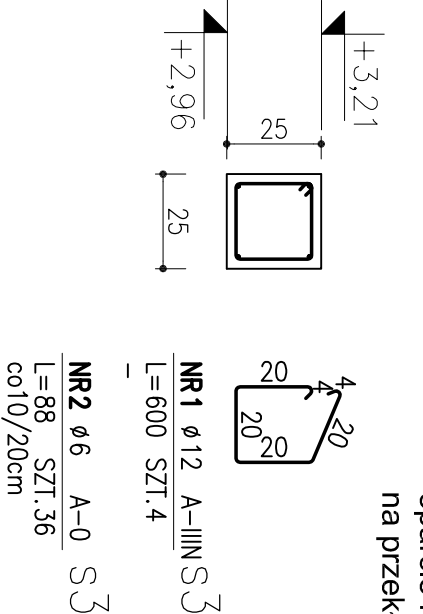
Wieniec żelbetowy W_1
25x35cm L=7,80mb
skala 1:20



Wieniec żelbetowy W_2
25x25cm L=7,80mb
skala 1:20



Słup żelbetowy S_3
25x25cm L=6,08mb
skala 1:20



POZ.	NR	RODZAJ	DŁUGOŚĆ [cm]	LICZBA SZTUK	DŁ. ŁĄCZNA [m]	
	PRETA	STALI			A-0	A-IIIIN
w1	1	#12 A-IIIIN	1000	4	#12	
	2	ø6 A-0	108	30	40	
DŁUGOŚĆ RAZEM [m]			32.4		40	
MASA JEDNOSTKOWA [kg/m]			0.222		0.888	
MASA [kg]			7.19		35.52	
MASA OGÓŁEM [kg]			42.71			

POZ.	NR	RODZAJ	DŁUGOŚĆ [cm]	LICZBA SZTUK	DŁ. ŁĄCZNA [m]	
	PRETA	STALI			A-0	A-IIIIN
w2	1	#12 A-IIIIN	1000	4	#12	
	2	ø6 A-0	88	30	40	
DŁUGOŚĆ RAZEM [m]			26.4		40	
MASA JEDNOSTKOWA [kg/m]			0.222		0.888	
MASA [kg]			5.86		35.52	
MASA OGÓŁEM [kg]			41.38			

POZ.	NR	RODZAJ	DŁUGOŚĆ [cm]	LICZBA SZTUK	DŁ. ŁĄCZNA [m]	
	PRETA	STALI			A-0	A-IIIIN
s3	1	#12 A-IIIIN	600	4	#12	
	2	ø6 A-0	88	36	24	
DŁUGOŚĆ RAZEM [m]			31.68		24	
MASA JEDNOSTKOWA [kg/m]			0.222		0.888	
MASA [kg]			7.03		21.31	
MASA OGÓŁEM [kg]			28.34			

Beton C16/20
Stal # RB500W
Stal Ø St3S
Cnom 30mm

Nazwa inwestycji:		PRZEBUDOWA I MODERNIZACJA POWIATOWEGO INSPEKTORATU WETERYNARIII W ILAWIE		Projektowanie Architektoniczne	
Adres inwestycji:	dz. nr 205/7 : 1/3 obręb 2 ul. Dąbrowskiego 11 : 14-200 Ilawa	Data opracowania :		ONCEPT	
Inwestor :	Powiatowy Inspektorat Weterynarii w Ilawie ul. Dąbrowskiego 11 : 14-200 Ilawa	Projektant :		GRUDZIEŃ 2013	
Nazwa rysunku :	ELEMENTY ŻELBETOWE WIEŃCE , SŁUPY	Numer rysunku :		mgr inż. Paweł Borczon	
FUNKCJA :	IMIĘ I NAZWISKO :	SPECJALNOŚĆ :		K.09	
PROJEKTANT	MGR INŻ. PAWEŁ BORCZON			1:20	
SPRAWDZ.	MGR INŻ. WOJCIECH REMUS			32/2013	
		PODPIS :		NR UPRAWNIEN :	
				KONSTR. - BUD.	
				KONSTR. - BUD.	
				KUP / 0006 / POOK / 08	
				KUP / 0006 / POOK / 12	
				KONSTRUKCJA	